



Welkom

“concept” Definitief ontwerp Suppletie Galgeplaat en Slikken van den Dortsman

R.J.P. Blok - Technisch Manager
Namens team Galgeplaat
17 oktober 2024

14

PAGW

Wat is er aan de hand?

- Effecten zandhonger
- Klimaatverandering
- Onderhoudswerk

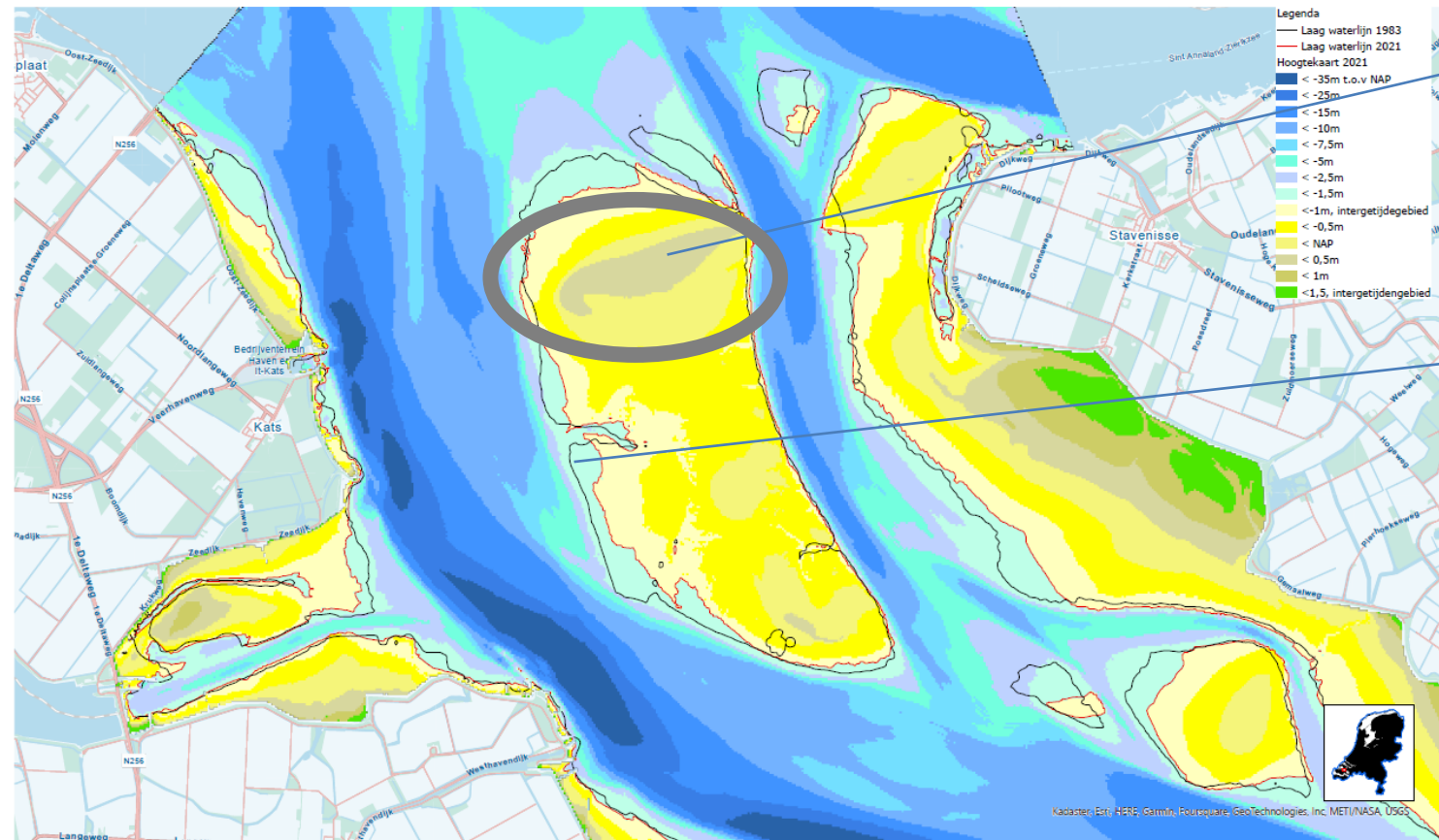




Zandhonger Galgeplaat 1983 -2021



Hoogtekaart (IMID)
2021



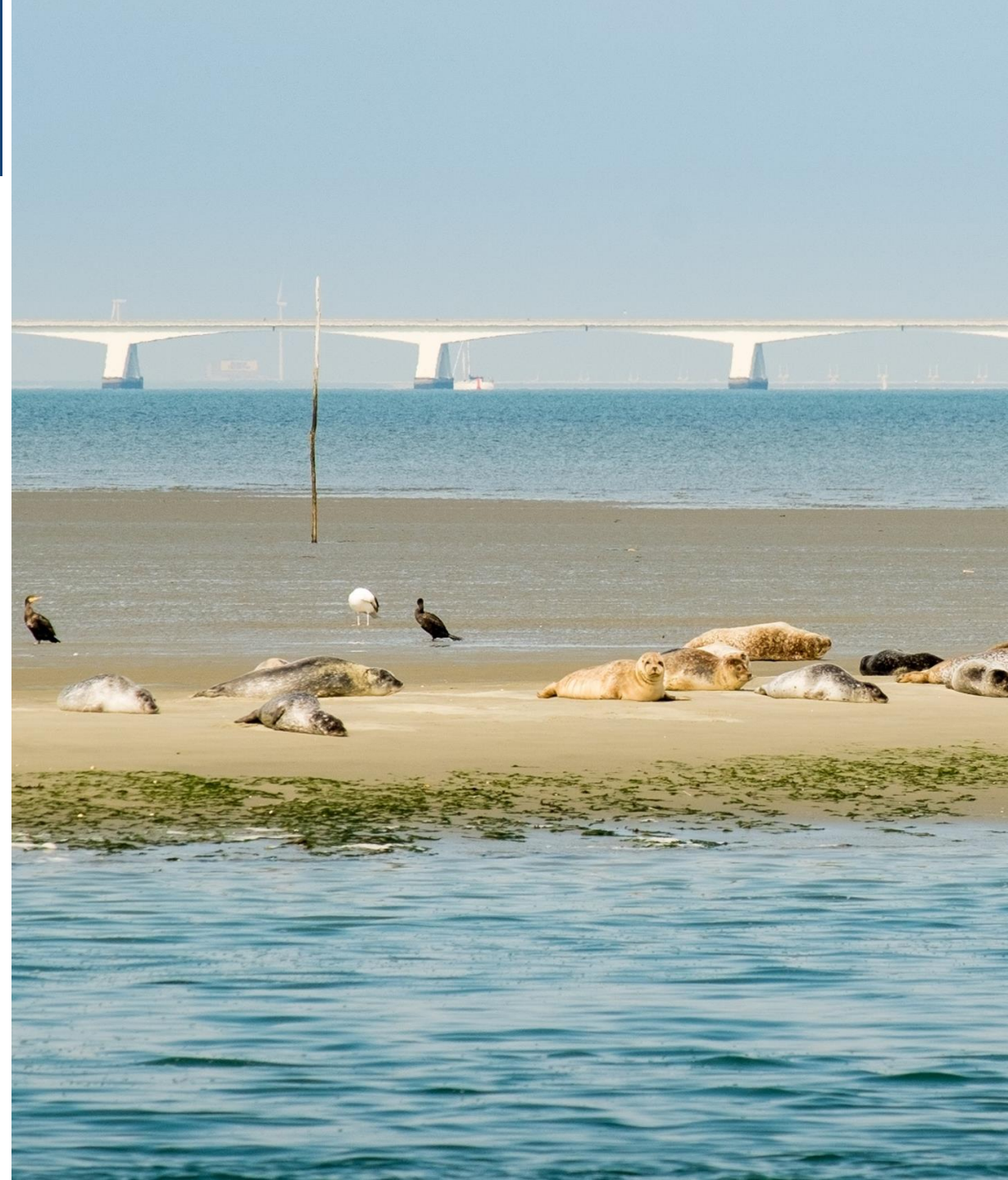
Afname hoogte

Afname oppervlak
(zwarte lijn 1983 rode
lijn 2021)



Doel zandsuppletie

- Behoud voedselvindplaats voor de steltlopers
- Behoud rustgebied voor de zeehonden
- Ontwikkelen van kennis voor toekomstige zandsuppleties in Oosterschelde
- Voorkomen dat golven hard op dijken slaan in de omgeving tijdens bijv. Stormen



Slikken van den Dortsman

Geschiktheidslaag met vier uitsluitgebieden. Oppervlakte: 594 hectare





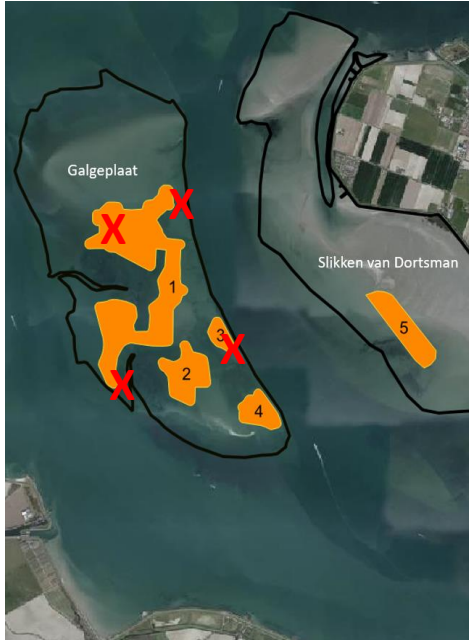
Budget

Impact omgeving



25 jaar levensduur

Veel kleine suppleties



Oesterriffen ???

Visserijsector



Vaarwegonderhoud

Zandmotor



Risicomijdend

Ontwerprondes → varianten → V.O. → D.O.

Zand / Slib ???

Variëren in hoogte

Ecologisch doelbereik

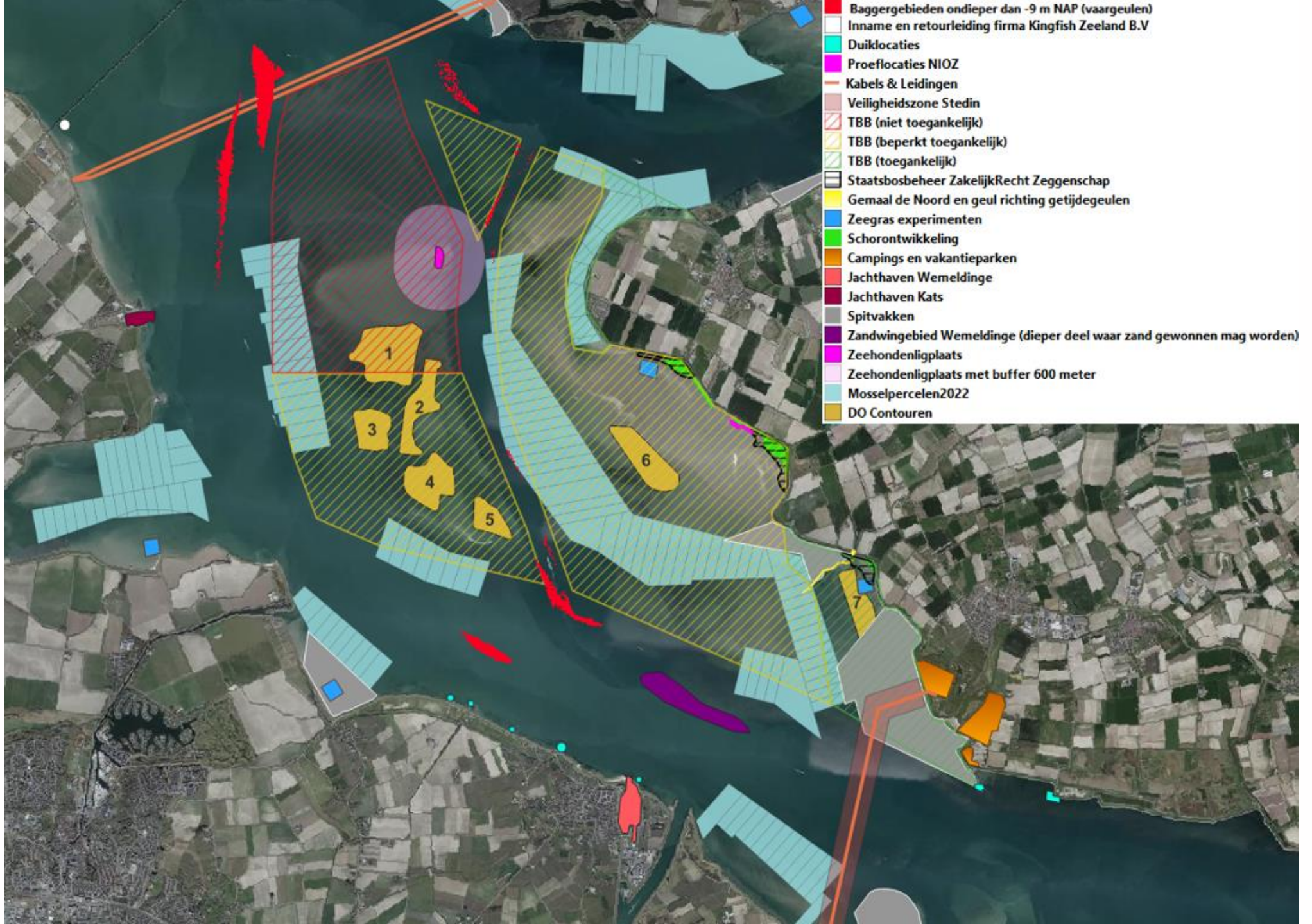
“Concept”

Definitief Ontwerp



Suppletie 261 hectare
3,0 miljoen m3 zand







Opdrachtgevers:

- Ministerie van LVVN
- Ministerie van I&W

Betrokken partners:

- Rijkswaterstaat
- Rijksdienst voor Ondernemend Nederland
- Natuurmonumenten
- Provincie Zeeland
- Nationaal Park Oosterschelde

