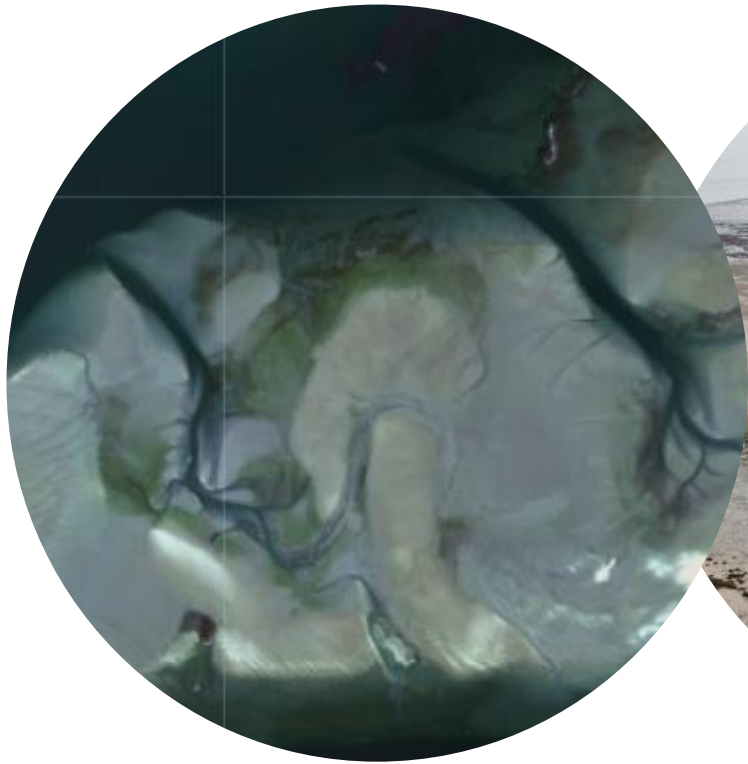


Monitoring van de Roggenplaatsuppletie voor natuurherstel

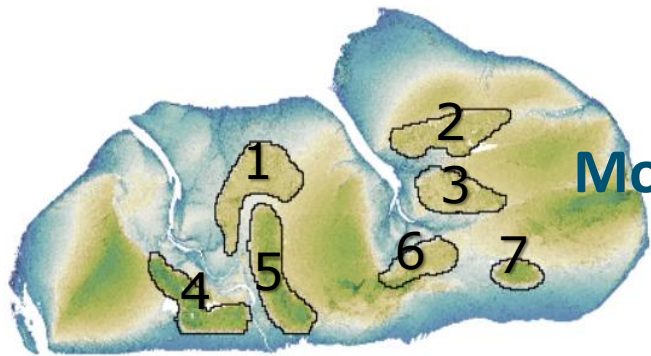
Kenniscommunity Zuidwestelijke Delta, 17 oktober 2024, Bergen op Zoom



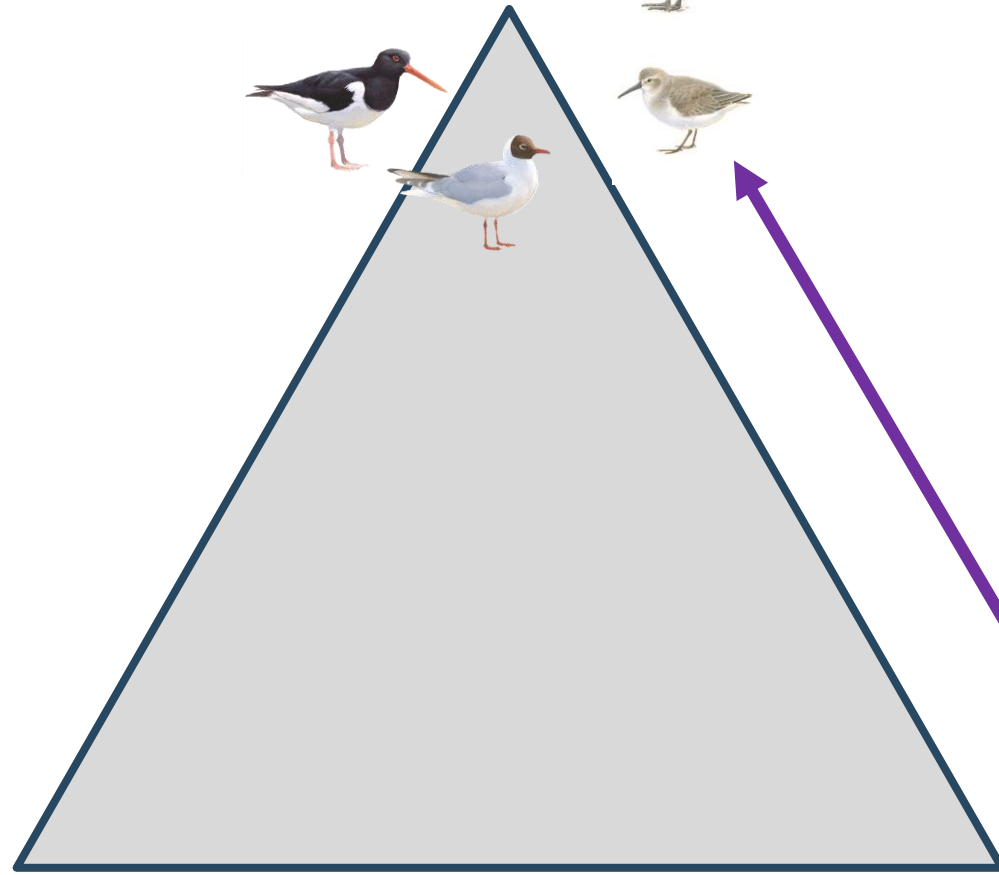
Terugblik op afgelopen periode en T3

- 1 februari 2024: T3-rapportage (ontwikkeling Roggenplaat 2020, 2021, 2022)
- Interne rapportage: Semi-kwantitatieve opname bodemdieren Roggenplaat 2017-2022
- Afgelopen september T5 sampling

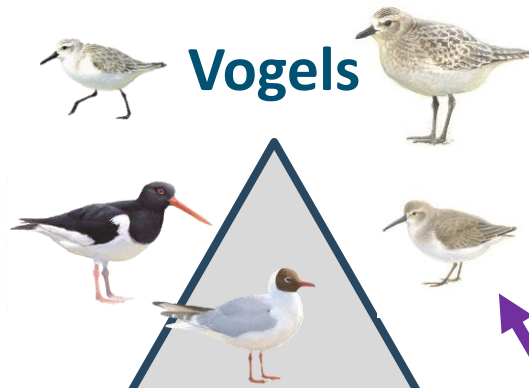




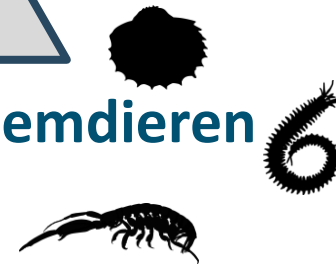
Morfologie



Vogels



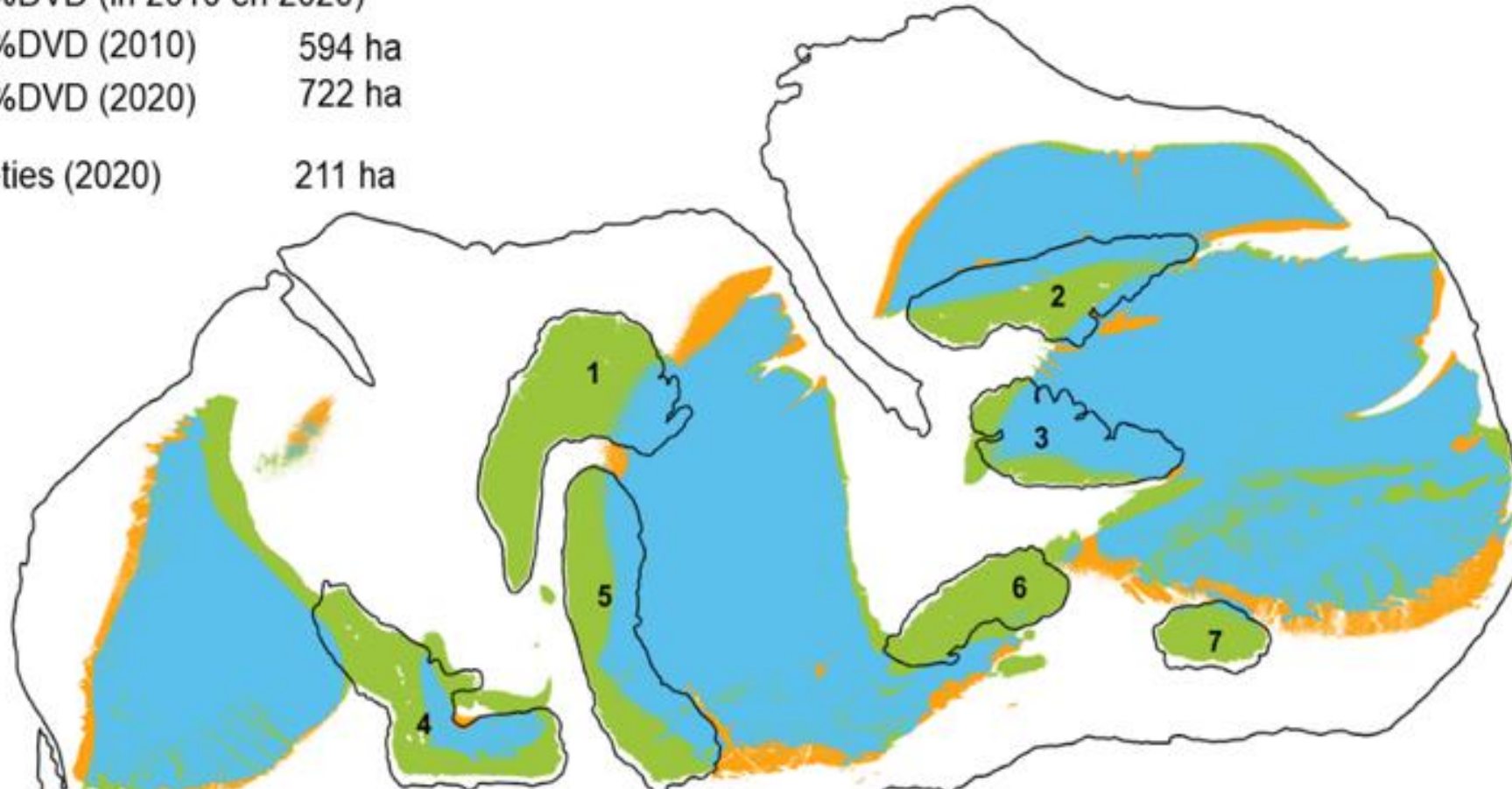
Bodemdieren



7

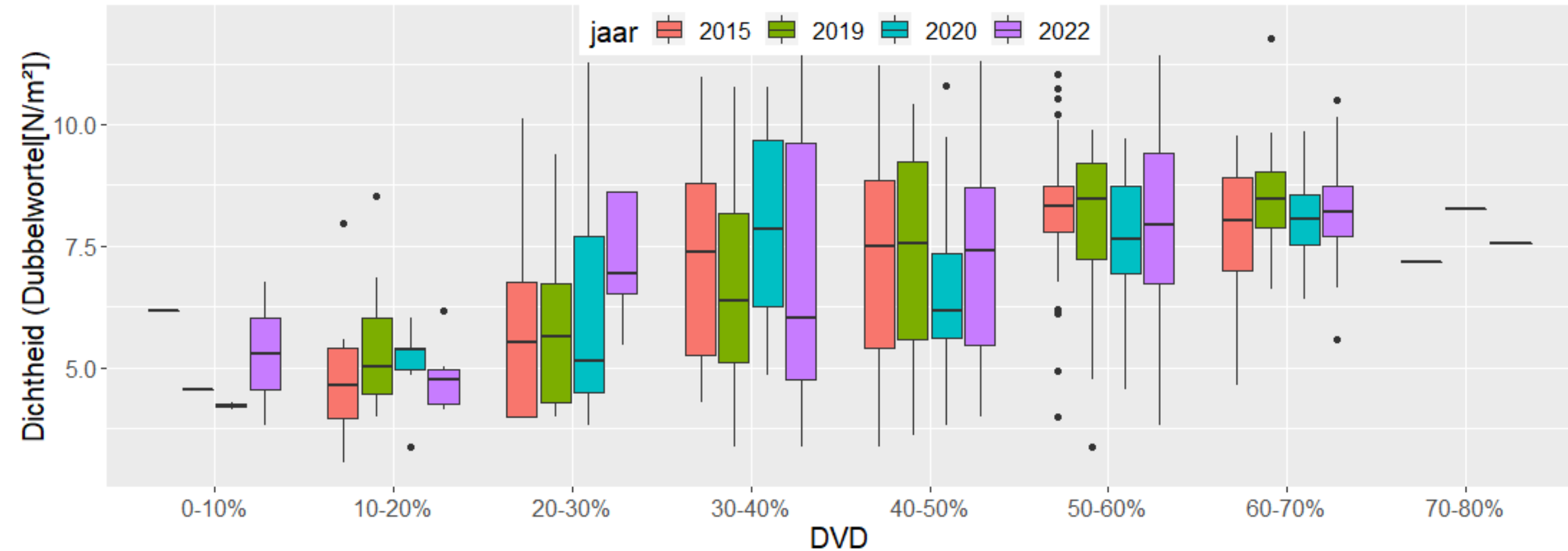
Morfologie

- >50% droogvalduur +96 ha (van 595 naar 691 ha)
- 77% erosievolume komt binnen 50 m van suppletie
- Grote variatie in bodemveranderingen tussen suppleties



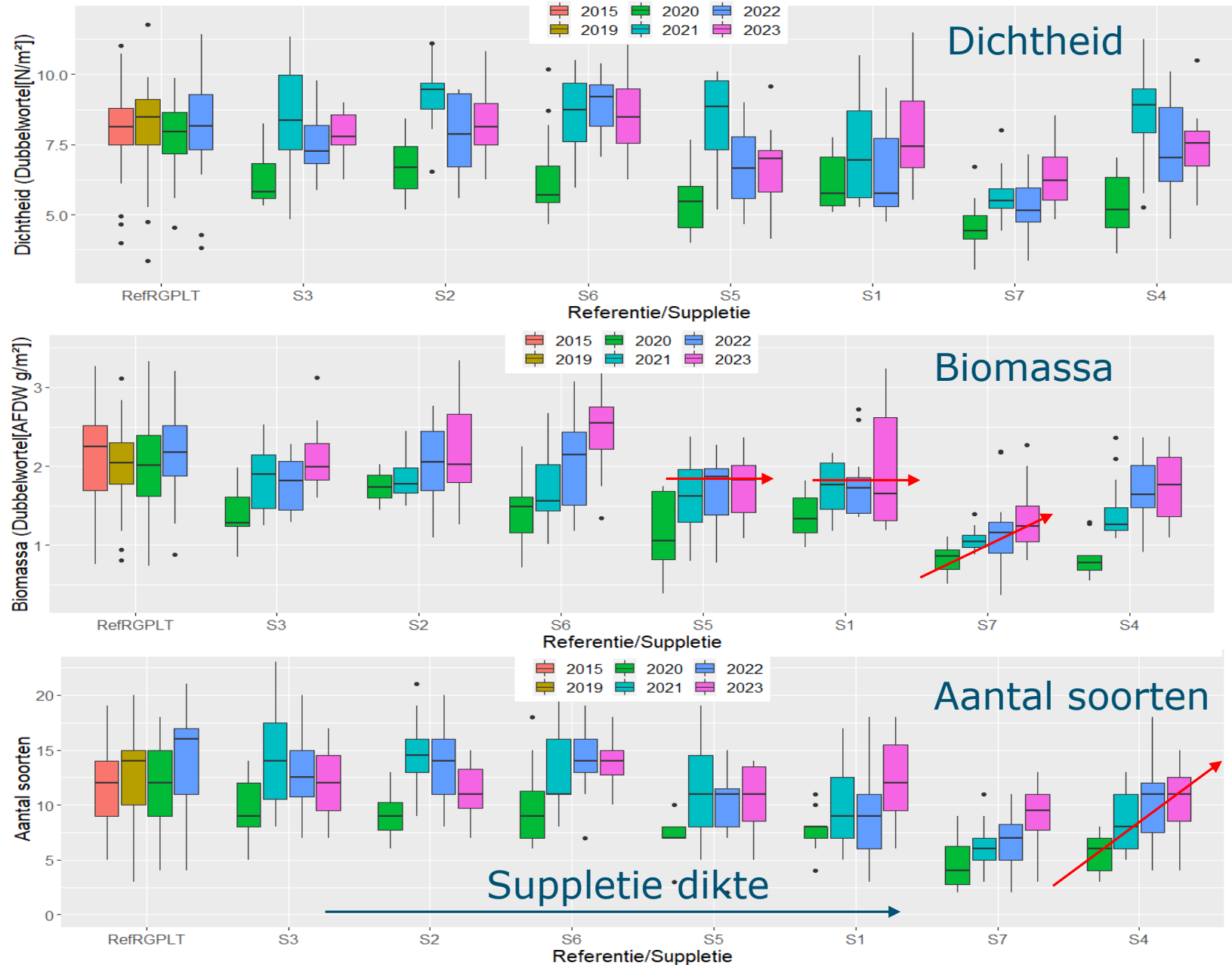
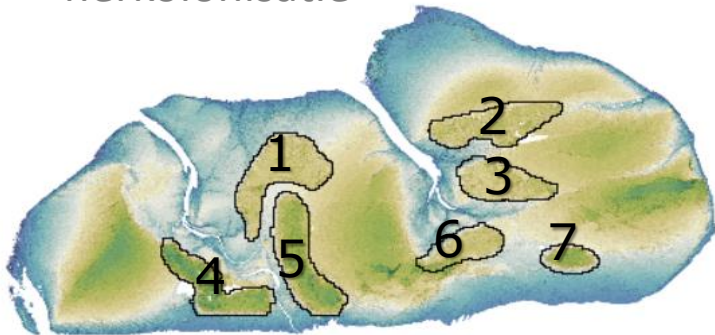
Bodemdieren

- Bodemleven buiten suppletiegebieden blijft in relevante droogvalduurklassen op peil en stabiel



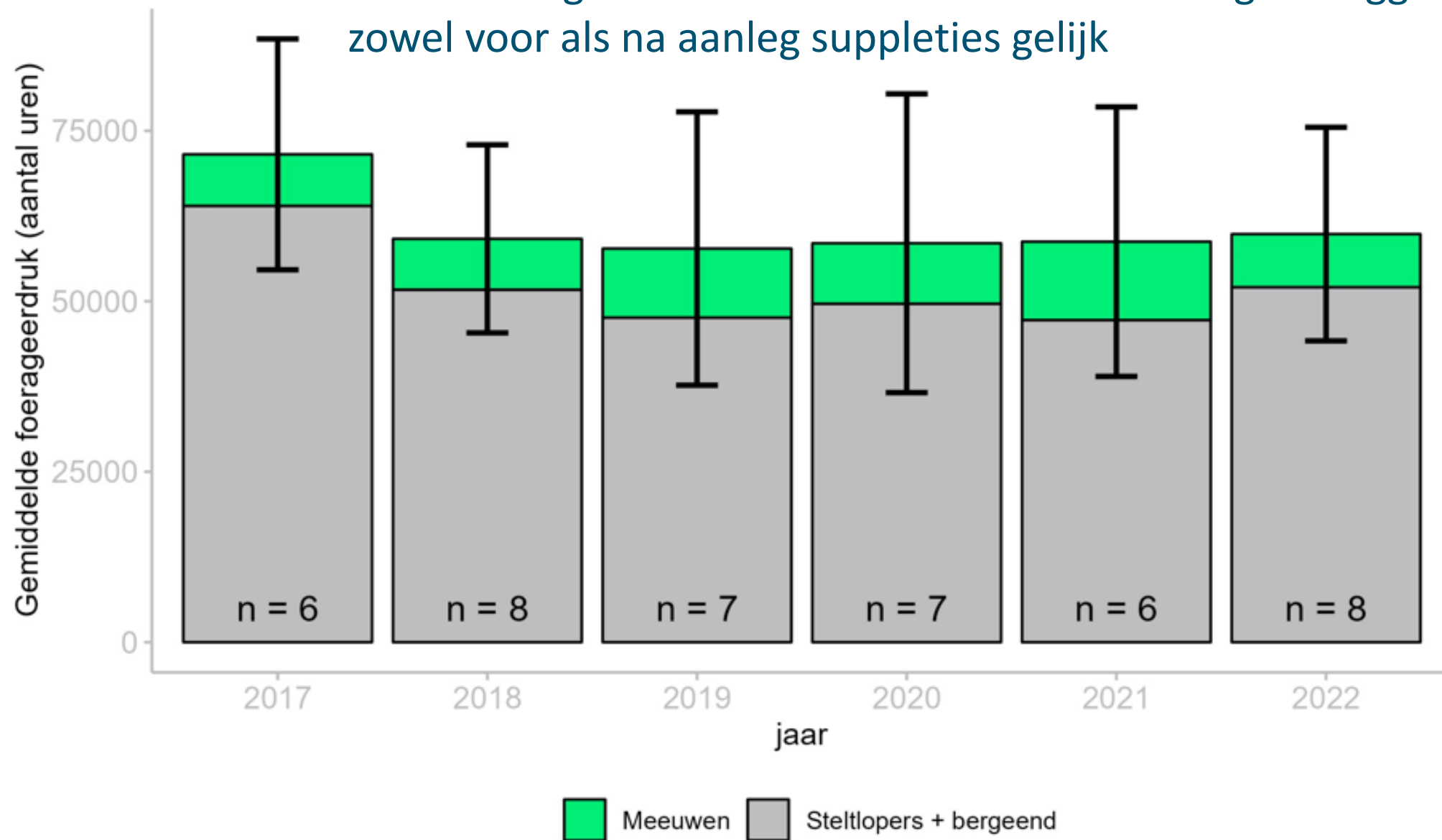
Bodemdieren

- Bodemhoogte en korrelgrootte sediment sterke invloed op verspreiding bodemdieren.
- Herkolonisatie snelheid van suppleties gaat sneller op dunnere suppleties en bij kleinere korrelgrootte
- 'Primen' (= aanbrengen laag gebiedseigen sediment) bevordert herkolonisatie



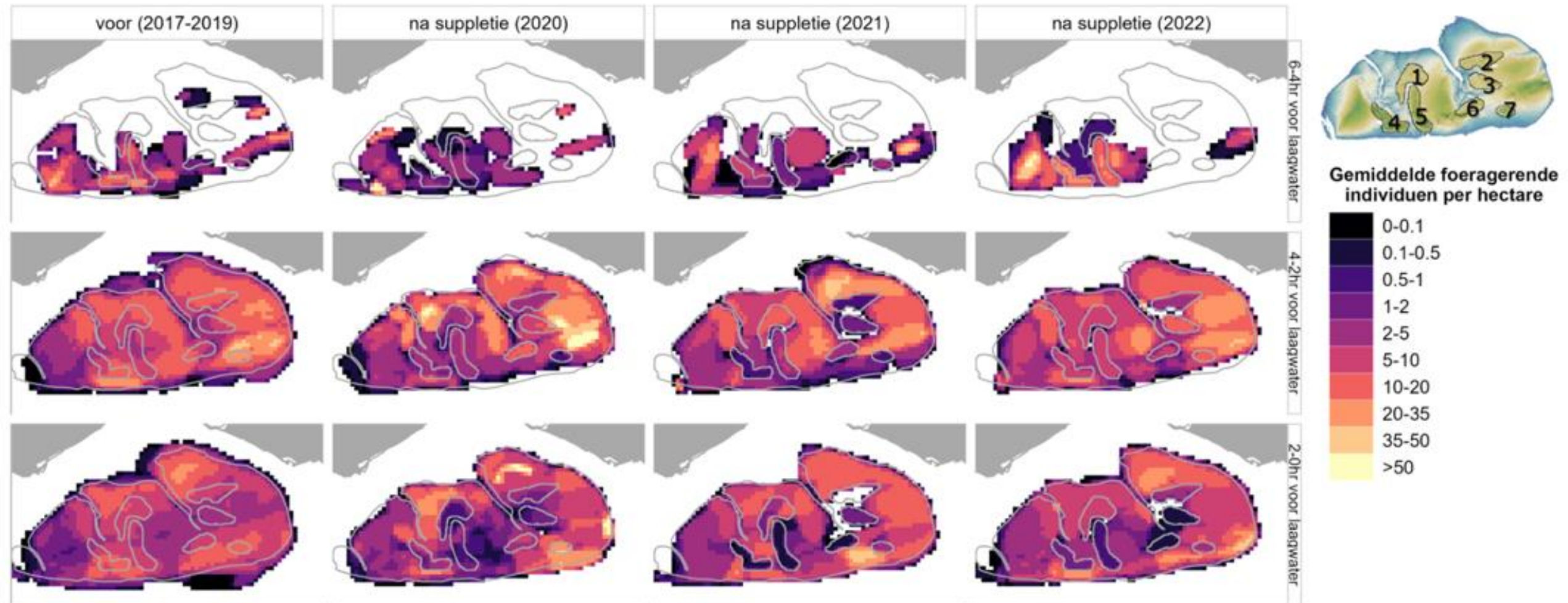
Vogels

- Gemiddeld gebuiken 20.000 benthos-etende vogels Roggenplaat zowel voor als na aanleg suppleties gelijk



Vogels

- Foerageerdruk op suppleties neemt af direct na aanleg (2019) maar is deels bijgetrokken in 2022
- Sommige suppleties worden weer goed gebruikt, andere blijven achter in gebruik tov van het gebruik voor aanleg



Ruimtelijke configuratie
op verschillende
schalen

