



## IZZS Krammersluizen

Kennisdag VZM

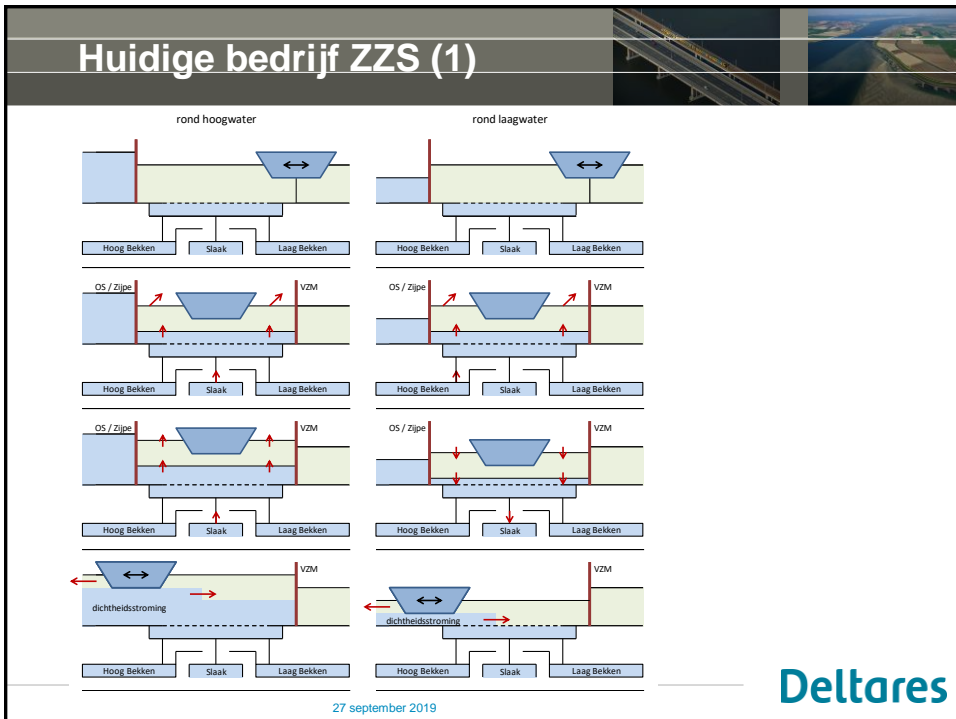
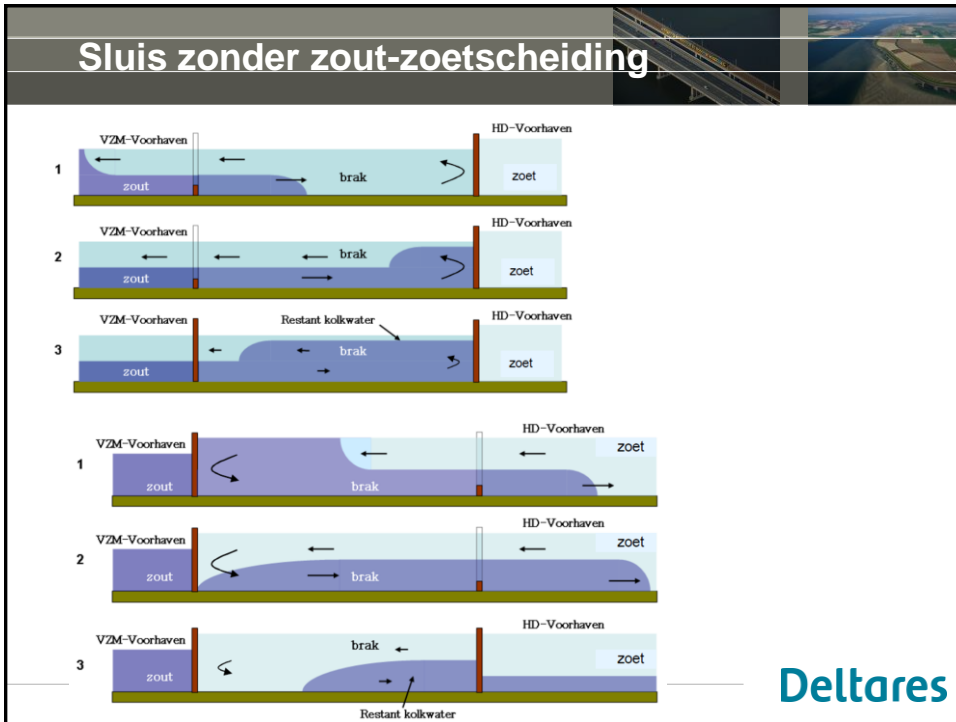
26-09-2019

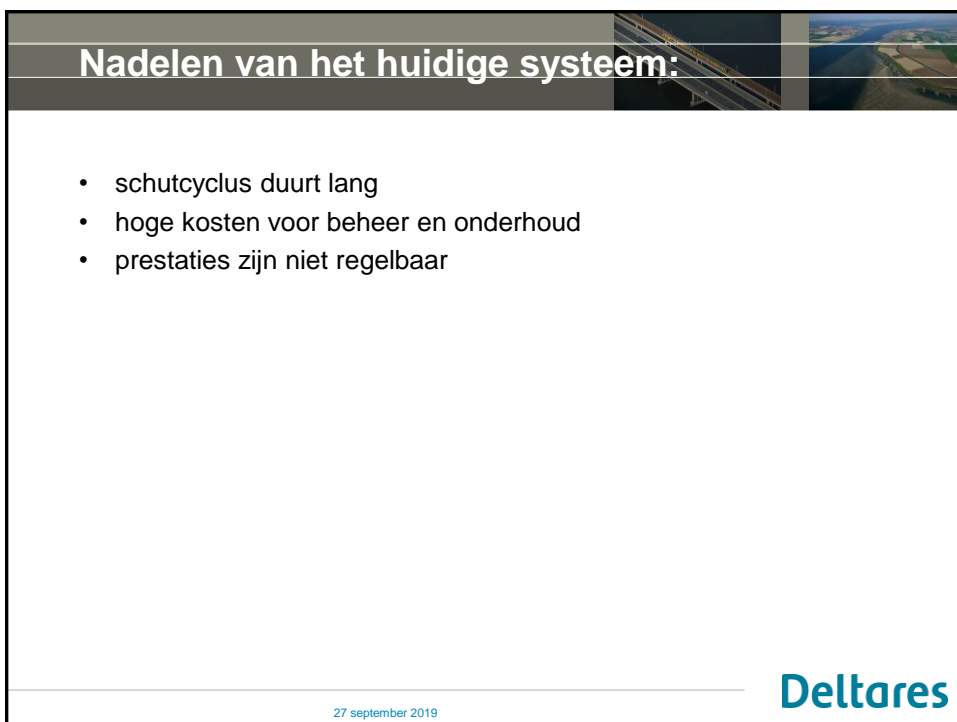
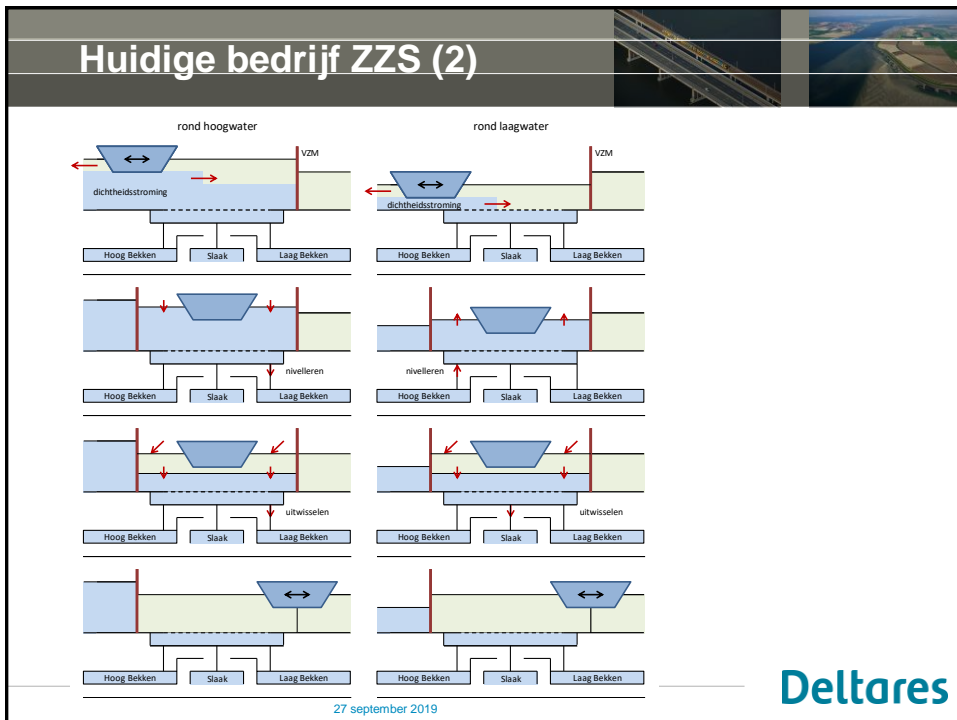
## Krammersluizen

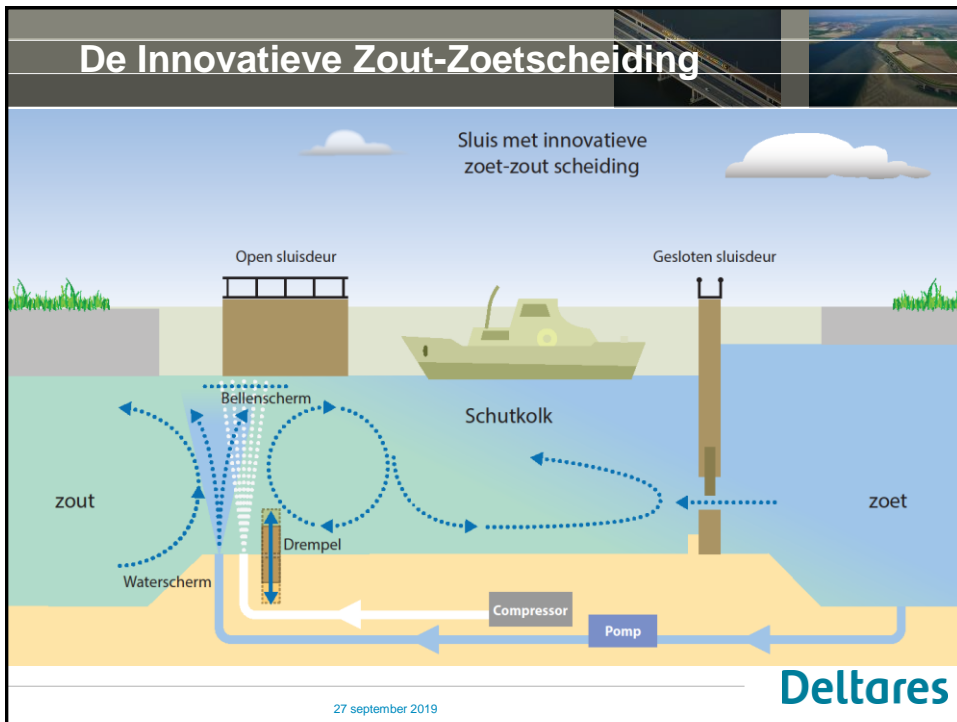


Huidige zout-zoet scheiding:

- omringend zoet
- hoog en laag bekken







## Bedrijf met IZZS

Procesfasen Voorkeursvariant+

rond hoogwater

rond laagwater

27 september 2019

## Effect kortere schutcyclus op passagetijd

T B A

Gemiddelde Passeertijd

30

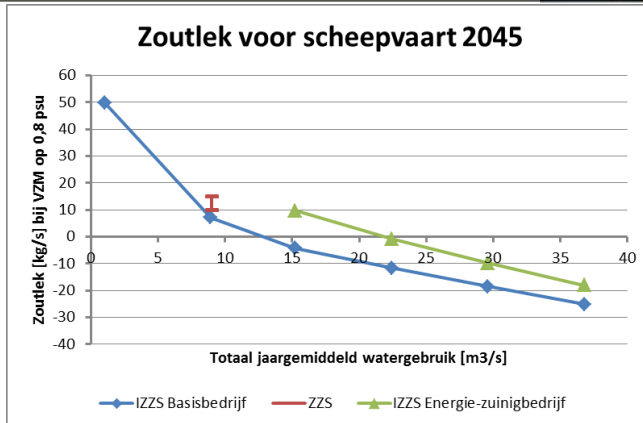
### Gemiddelde Passeertijd over 2 richtingen per Scenario

■ Huidig Systeem ■ IZZS

Scenario	Huidig Systeem (minuten)	IZZS (minuten)
2012	53	31
2025	55	33
2045	66	38
2115	~75	475

27 september 2019

## Prestaties IZZS als functie van watergebruik



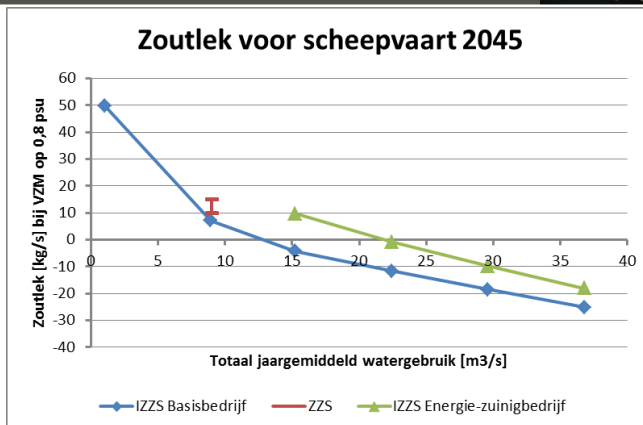
Watergebruik is het totaal van :

- schutdebiet
- spoeldebiet (door de kolk)
- spuidebiet: van voorhaven naar voorhaven

27 september 2019

Deltares

## Prestaties IZZS als functie van watergebruik



Watergebruik te beperken vanwege:

- inname uit Volkerak: rivierafvoer
- debiet naar Ooesterschelde: mosselteelt

27 september 2019

Deltares

